

KSA

Spital
Zofingen



Fortbildung Essverhaltensstörungen

Organisiert durch die Fachgruppe Essverhaltensstörungen SVDE
Donnerstag, 22. Juni 2023, 13–18 Uhr, online

Unterstützt durch:

**sg
es**
Unterstützt von der
schweizerischen
Gesellschaft für
Essstörungen SGEES

AES
Arbeitsgemeinschaft
Ess-Störungen


SVDE ASDD

In Kooperation mit:

Schweizerischer Verband
der Ernährungsberater/innen
Association suisse
des diététicien·es
Associazione Svizzera
delle·dei Dietiste·i


SVDE ASDD

**4 SVDE
Punkte**
Fachgruppe Deutschschweiz
Essverhaltensstörungen

spitalzofingen.ch

Liebe Berufskolleginnen und Berufskollegen

Es freut uns, dass wir auch im Jahr 2023 kompetente Fachexperten zu aktuellen und spannenden Themen für die Fortbildung gewinnen konnten. Es warten Impulsreferate, ein Live-Interview mit einer Betroffenen sowie praktische Workshops auf Sie.

Wann:

Donnerstag, 22.06.2023

Kosten:

CHF 85.– (Studierende mit Ausweis CHF 70.–). Kurskosten müssen bis am 15.06.2023 beglichen werden, damit der Link zur Online-Fortbildung verschickt werden kann. Die Fortbildung wird nicht aufgezeichnet.

Ablauf:

- 13.00 Uhr Einloggen
- 13.15 Uhr Begrüssung
- 13.30 Uhr Referat KD Dr. med. Dagmar Pauli
- 14.00 Uhr Referat Dr. med. Annic Baumgartner
- 14.30 Uhr Pause
- 14.40 Uhr Referat Dr. med. Sabrina Baumgartner
- 15.10 Uhr Interview Rahel Leimgruber (Betroffene)
- 15.25 Uhr Pause
- 15.45 Uhr Workshop 1–3 mit individuellen Pausen
(Barbara Widmer, Kristin Landolt/Michelle Meyer und Katrin Haas)
- 17.15 Uhr Plenum und Schlusswort
- 17.45 Uhr Ende der Veranstaltung

Onlineanmeldung

Anmeldung via Link oder QR-Code möglich:
<https://forms.gle/5DLVgkXiVxgYTgkK7>



Anmeldeschluss: 12.06.2023

Organisiert durch:



Shima Wyss

Leitung Therapien/Beratung IM Spital Zofingen, Vorstandsmitglied SGES,
Co-Leitung Fachgruppe Essverhaltensstörungen SVDE



Sarah Stidwill

BSc ZHAW Ernährungsberaterin SVDE, BSc ZFH Angewandte Psychologie
Arbeitsgemeinschaft Ess-Störungen AES, Zürich,
Co-Leitung Fachgruppe Essverhaltensstörungen SVDE



Essstörungen bei Kindern und Jugendlichen – Wirksame Behandlung unter Einbezug der Familie

Referentin: KD Dr. med. Dagmar Pauli

Chefärztin, Klinik für Kinder- und Jugendpsychiatrie,
Psychiatrische Universitätsklinik Zürich

Inhalt: Wie können wir die Familie wirksam in die Behandlung von Essstörungen im Kindes- und Jugendalter einbeziehen? Was sind die Unterschiede der Therapie im Vergleich mit Erwachsenen?

Stellenwert der GLP-1-Rezeptoranaloga bei Adipositas mit assoziierter Essverhaltensstörung

Referentin: Dr. med. Annic Baumgartner

Oberärztin Endokrinologie Kantonsspital Aarau,
Co-Leiterin Kompetenzzentrum Ernährung, Essstörung
und Adipositas (KEEA)

Inhalt: Bei gewissen Patientinnen und Patienten mit Adipositas liegt eine Essverhaltensstörung, wie emotionales Essverhalten, Binge-Eating oder Night-Eating als Hauptursache zugrunde. GLP-1-RA wie Liraglutid (Saxenda) können das Essverhalten positiv beeinflussen, bergen aber auch Risiken. Welche Rolle spielen GLP-1-RA in diesem Spannungsfeld?



RED-S Energiedefizit im Sport / aktuelle Empfehlungen

Referentin: Dr. med. Sabrina Baumgartner

Fachärztin Gynäkologie und Geburtshilfe, i.A Sportmedizin,
Verbandsärztin Swiss Cycling und Swiss Athletics,
Inselspital Bern und Bundesamt für Sport

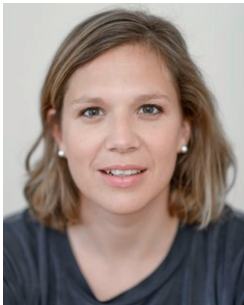
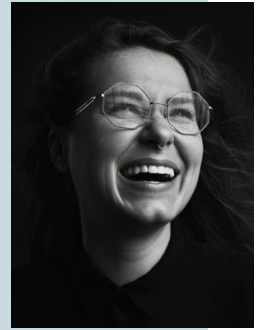
Inhalt: Was ist RED-S und welche endokrinologischen und physiologischen Auswirkungen treten auf? In welchem Zusammenhang stehen RED-S und Essstörungen? Neben der Beantwortung dieser Fragen werden aktuelle Empfehlungen betrachtet.

Interview

Referentin: Rahel Leimgruber

Wieviel Gramm bin ich eigentlich wert und wo finde ich dieses «Selbst»? Meine Essstörung und ich erzählen über unser erstes Date, unsere Beziehung, Intimität und Trennung

Inhalt: Während Jahren habe ich mein Glück, Wohlbefinden und meine Zufriedenheit von den Nährwertangaben auf dem Plastikbecher eines Joghurts abhängig gemacht. Wie mir Siddhartha und ein Sitzkissen geholfen haben, die Dinge zu sehen, wie sie wirklich sind und mich zur Erkenntnis gebracht haben, dass Bestattungswäsche ohnehin standardmässig eine Mindestbreite von 80cm aufweist.



Workshop I

Lieber Leiden als Verändern? Umgang mit Widerständen bei der Therapie von Essverhaltensstörungen

Referentin: MSc Barbara Widmer

Eidgenössisch anerkannte Psychotherapeutin FSP

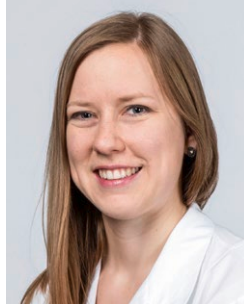
Inhalt: Obwohl der Leidensdruck von Klientinnen und Klienten mit Essverhaltensstörungen meistens gross ist, kommt der gemeinsame Prozess oft rasch ins Stocken. Wir setzen uns in diesem Workshop mit verschiedenen Ursachen von Widerständen in der Beratung von Betroffenen auseinander. Der Fokus liegt dabei auf der Gesprächsführung. Wir lernen, Ambivalenz zu verringern und gleichzeitig die intrinsische Motivation des Gegenübers zugunsten einer positiven Verhaltensänderung zu verbessern.

Workshop II

ARFID in der Ernährungsberatung/-therapie

Referentinnen: **Kristin Landolt & Michelle Meyer**

Inhalt: Hintergrundinfos zur Diagnose ARFID, Einflussfaktoren auf die Ernährungsberatung/-therapie und Fallbeispiel(e)



Kristin Landolt
Ernährungsberaterin/-therapeutin BSc,
Universitätsspital
Zürich



Michelle Meyer
Ernährungsberaterin/-therapeutin BSc,
Kinderspital Zürich



Workshop III

Profitieren Sie von unserer Erfahrung: Integration des Fachbereichs Essstörungen im ambulanten Setting

Referentin: **Katrin Haas**

Leitung der ambulanten Ernährungsberatung Spital Zofingen, Ernährungsberaterin/-therapeutin BSc SVDE

Inhalt: Die kompetente Betreuung von Klientinnen und Klienten mit Essverhaltensstörungen erfordert fachspezifische Rahmenbedingungen und Massnahmen. Wie diese im jeweilig individuellen ambulanten Setting umgesetzt werden können, darum geht es in diesem Workshop.

Folgen Sie uns auf Social Media



Spital Zofingen AG

Mühlethalstrasse 27, 4800 Zofingen

Telefon Ernährungsberatung +41 62 746 56 58

info@spitalzofingen.ch, www.spitalzofingen.ch

KSA
Spital
Zofingen